

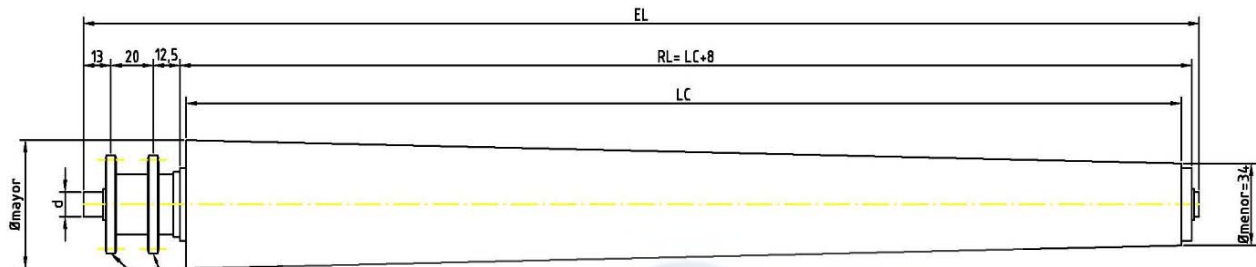
RODILLO EM-564 / EM-565

CLIENTE:	
CONTACTO:	
TELÉFONO:	
E-MAIL:	
Nº SOLICITUD	

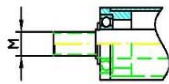


COTAS EN MILÍMETROS

CROQUIS ESTÁNDAR



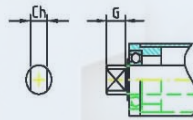
PIÑÓN DOBLE METÁLICO Z=12 3/8" PARA DOS CADENAS SIMPLES.



REM
(ROSCA EXTERIOR MÉTRICA)



RIM
(ROSCA INTERIOR MÉTRICA)



PL
(ENTRECARAS)

ANCHO DE CONO ESTÁNDAR. LC (mm.)	Ømayor (mm.)
83	39,5
183	46,5
283	53,2
383	60
483	66,7
583	73,5

DENOMINACIÓN	PARTE ACCIONADA	
EM-564/250	RODILLO FRICCIÓN	
EM-565/250	RODILLO FIJO	

MATERIAL DEL TUBO

ACERO CINCADO	ACERO INOXIDABLE
---------------	------------------

TERMINACIÓN EXTREMOS DE EJE →				REM	RIM	PL		
CANTIDAD	d	LC	EL	M	M	CH	G	

**RODILLO TRACCIONADO PARA CURVA DE RADIO INTERIOR 500 mm.
LOS CONOS SON PLÁSTICOS, MONTADOS SOBRE UN TUBO DE ACERO DE Ø30**

NOTA: TENER EN CUENTA LAS COMBINACIONES DE TUBO Y EJE QUE SE PUEDEN MONTAR.